

naturales intense

naturales

naturales-N-

6 Int 7 Int 8 Int 9 Int

1 2 3 4 5 6 7 8 9 10

N5 N6



naturales-N-

cenizas

dorados

chocolates

N7 N8 N9

5.1 6.1 7.1 8.1 9.1

5.3 6.3 7.3 8.3 9.3

470 570 670



chocolates

chocolates intensos

marrones glace

marrones canela

marrón

770 870 970

472 572 672 772

471 571 671 771

573 673 773 873

5.15



tabacos

avellanas y arenas

cacaos

miel

neutro

6.9 8.9 877 87

60 70 830 930

407 507 607 707 807

700 800 00



cobres

646 74 743 844 84 845



cobres intensos

545 546 645 746 744 8444



caobas

4.5 560 6.5 7.5



rojizos

565 660 760 652 666 766



rojos-exi extra color

5Ex 6Ex 7Ex 8Ex 9Ex



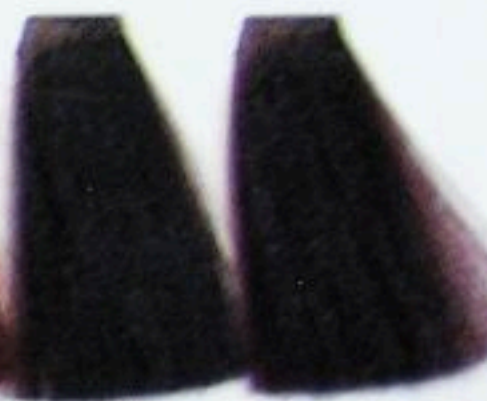
exi-color

Exi 1 Exi 2 Exi 4



violines

462 562



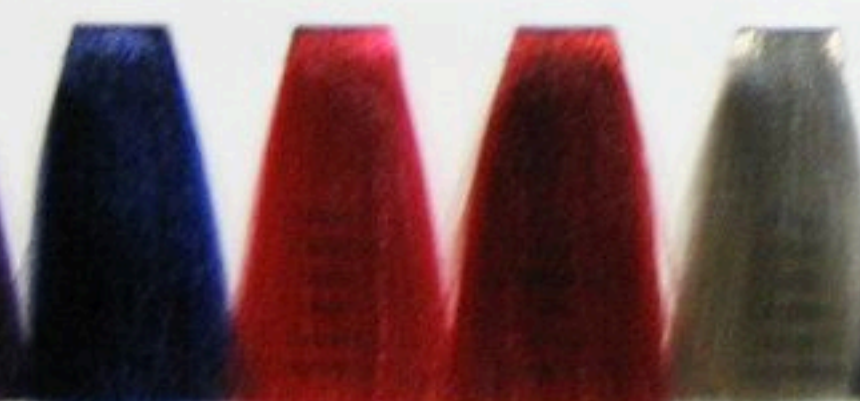
morados

662 V67 V77 V87



matizadores y contraste

azul fucsia rojo plata



humos y grises

6.21 7.21 8.21 9.21



cenizas intense

6.11 7.11 8.11 9.11



new colors

614 731 723 634



Exitenn
PROFESIONAL

The bottom section features the Exitenn logo on the left, which includes a green leaf icon above the brand name. To the right of the logo is a circular graphic composed of overlapping colored circles in red, blue, green, and yellow, all contained within a larger purple circle.

Solo Rubios

10001 11001 12001 12/01



10/1 11/1 12/1 1001



10/03 12/03 12/N2 1000



PRODUCTOS PARA PROTECCIÓN DEL COLOR



CHAMPÚ: 1000 ml y 200 ml · NUTRICIÓN: 200 ml · ACEITE: 75 ml

LINEA MACADAMIA

ES - SOLO RUBIOS

USO PROFESIONAL. En todas las familias de color hacer prueba de sensibilidad. Exitenn tiene en todos sus colores principios activos que tratan el cabello uniendo las escamas del mismo. Su composición son extractos naturales que proceden de las plantas y frutas. Aportan nutrición, textura y brillo incrustando estos principios activos en el tallo del cabello.
USO: Todos los colores de todas las familias Exitenn, si tienen + del 25% de canas añadir color base. En colores con canas la mezcla será 1 + 1, en los demás colores 1 + 2. *Tener en cuenta que cuando ponemos más oxidante y de más volumen el color quedará más claro. Porcentaje de aclarado en la base: con oxidante 10 vol. (3%) aclara 1/2 tono. Con oxidante 20 vol. (6%) aclara entre 1 y 2 tonos. Con oxidante 30 vol. (9%) aclara entre 2 y 4 tonos. Con oxidante 40 vol. (12%) aclara entre 4 y 5 tonos. Para mantener el color: al lavar el tinte, antes de enjuagar, emulsionar todo el cabello masajeadando también el cuero cabelludo. Lavar con champú Nutricolor, después poner mascarilla Nutritive. *Ojo! muy poca cantidad y no aclarar.

IT - SOLO RUBIOS

USO PROFESSIONALE. Si consiglia, per tutte le famiglie di colore, un' prova di sensibilità. Exitenn studia le formule dei suoi colori per il massimo rispetto della fibra capillare, grazie ai migliori principi attivi, estratti naturali che derivano dalle piante e dalla frutta. Nutrizione, texture e brillantezza garantite ad ogni colorazione. **USO:** miscela con il colore 1+2. In caso di percentuale di capelli bianchi superiore al 25%, per ogni famiglia di colore Exitenn, si consiglia la miscela con la base ed un rapporto di 1+1. **Nota:** se utilizziamo più ossidante o un maggior volume, tenderemo ad un colore più chiaro. Percentuale di schiaritura della base: con ossidante 10 vol. (3%) è 1/2 tono. Con ossidante 20 vol. (6%) schiarisce tra 1 e 2 toni. Con ossidante 30 vol. (9%) schiarisce tra 2 e 4 toni. Con ossidante 40 vol. (12%) schiarisce tra 4 ed o 5 toni. Per prolungare il colore: al lavaggio, prima del risciacquo, massaggiare i capelli fino al cuoio capelluto con un massaggio profondo. Utilizzare lo Shampoo Nutricolor per il lavaggio e la Mascarilla Nutritive prima della piega, senza risciacquarla.

GB - SOLO RUBIOS

PROFESSIONAL USE ONLY. For all colours before use perform skin sensibility test. All Exitenn dyes are based on active components which are coming from fruit and vegetable natural extracts and incrust them into the hair shaft. Exitenn dyes treat, nourish and protect your hair and make it strong, healthy, glossy and shiny. **HOW TO USE:** For all Exitenn dyes, if you have more than 25% of grey hair add to the mix the base colour. Proportions for the mix: Grey hair: 1 + 1. All other cases: 1 + 2. The more quantity of oxidant or the higher vol. you use the lighter is the resulting colour. Examples of the lightening on the base colour. With oxidant of 10 vol. (3%) the resulting colour is 1/2 tone lighter. With oxidant of 20 vol. (6%) is 1-2 tones lighter. With oxidant of 30 vol. (9%) is 2-4 tones lighter. With oxidant of 40 vol. (12%) is 4-5 tones lighter. **Colour maintenance:** when washing the dye, before rinsing, emulsify well the hair and make soft massage. Then wash with shampoo Nutricolor and apply Nutritive Mask. Use very small quantity of the Mask and don't rinse it.

PT - SOLO RUBIOS

USO PROFESSIONAL. Em todas as famílias da cor ao teste da sensibilidade. Exitenn tem em todos seus princípios ativos das cores que tratam de se unir do cabelo grudges o ele mesmo. Sua composição é os extratos naturais que vêm das plantas e das frutas. Aportam nutrição, textura e brilho incrustando estes princípios ativos em el tallo del cabelo. **USO:** Todas as cores de todas as famílias de Exitenn, se tiverem + de 25% dos cabelos cinzentos para adicionar bases da cor. Nas cores com cabelos cinzentos a mistura será 1+1, em outras cores 1+2. *Para considerar que quando nós pusemos mais oxidante e de mais volume a cor estava mais desobstruída. Porcentagem esclarecida na base: com oxidant 10 vol (3%) esclarece o tom do 1/2. Com oxidant 20 vol (6%) esclarece entre 1 e 2 tons. Com oxidant 30 vol. (9%) esclarece entre 2 e 4 tons. Com oxidant 40 vol (12%) esclarece entre 4 e 5 tons. Em ordem para manter a cor: ao lavar a tintura, antes de enxaguar, emulsionar todo o masajeadando do cabelo também o couro hairy. Para lavar-se com champú Nutricolor, para pôr mais tarde a máscara Nutritive. *Olho! uma quantidade muito pequena e para não esclarecer.

RUS - SOLO RUBIOS

ТОНИРО ДЛЯ ПРОТЕКЦІОНАЛЬНОГО ВІДПОВІДАННЯ. Перед призначенням любой краски необходимо провести пробу на чувствительность. Все краски Exitenn основаны на активных компонентах, полученных методом натуральных экстрактов из растений или из плодов. Краски Exitenn работают методом инкрустации натуральных компонентов непосредственно в стержень волоса, упрочивают за волосами, защищают от их повреждения, восстанавливают их структуру, придают им эластичный вид, делают волосы более блестящими и шелковистыми. **ПРИМЕНЕНИЕ:** Для всех красок Exitenn, при наличии седины окислитель 25%, обязательно добавить к смеси краску «базового цвета». Пропорции для окисления: Для седых волос: 1 + 1. Во всех остальных случаях: 1 + 2. Чем больше в смеси количество окислителя тем темнее его оттенок, тем светлее и рыхлее получается тон волос. **Примеры осветления:** При применении 10 vol (3%) окислителя и рыхлится полученная окисля на 1/2 тона светлее. При 20 vol (6%) окислителя - на 1-2 тона светлее. При 30 vol (9%) окислителя - на 2-4 тона светлее. При 40 vol (12%) окислителя - на 4-5 тона светлее. **Поддержание цвета:** перед мытьем волос краску обязательно промывать жидкой водой и делать массаж головы и кожи головы. Для сохранения краски использовать шампунь Nutricolor, затем нанести на волосы маску Nutritive. Для достижения оптимального